

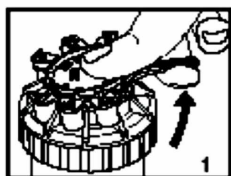
RAIN **BIRD**®

INSTRUKCJA OBSŁUGI

Seria zraszaczy turbinkowych 3500



INSTRUKCJA INSTALACJI



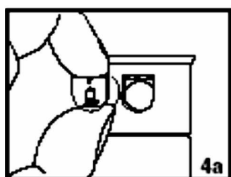
1. Wyjąć DRZEWKO z dyszami ze zraszacza.



2. Wybrać odpowiednią dyszę.

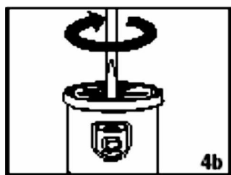


3. Podnieść trzon.

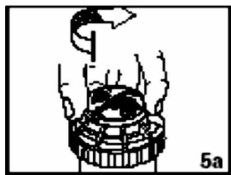


4. Instalacja dyszy:

a. włożyć dyszę, (naciskać mocno do momentu osadzenia dyszy),



b. przykręcić śrubę regulacji promienia, aby podtrzymać dyszę.



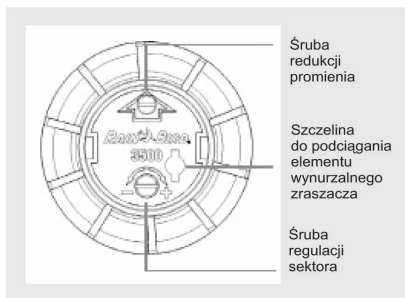
5. Ustawianie sektora:

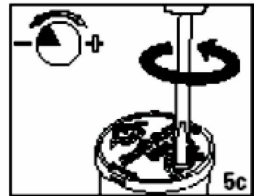
Sektor jest nastawny od 40-360 stopni.

a. znaleźć skrajnie LEWE ustawienie,

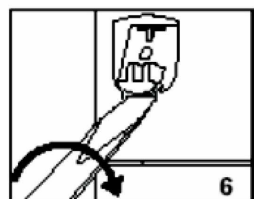


b. aby zwiększyć promień, należy kręcić w prawo (zgodnie z ruchem wskazówek zegara),

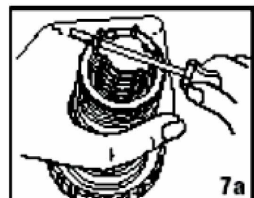




c. aby zmniejszyć promień, należy kręcić w lewo (w kierunku przeciwnym do ruchu wskazówek zegara).



6. Wymiana dyszy.

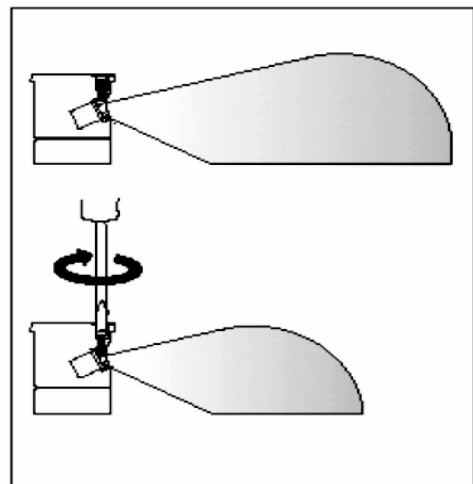


7. Czyszczenie ekranu filtra:
a. wyjąć elementy wewnętrzne z obudowy,



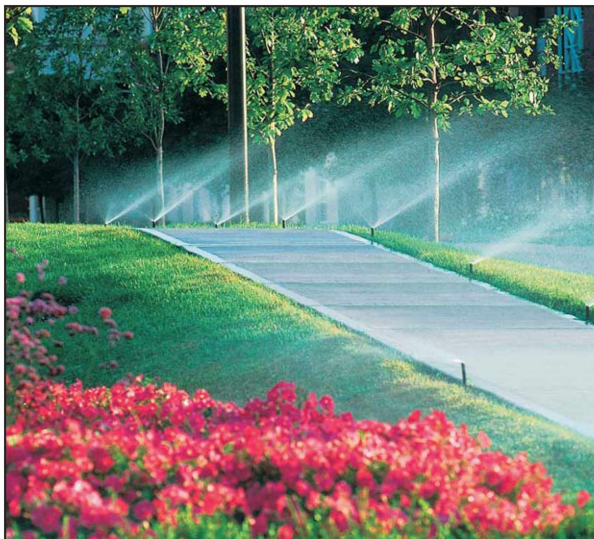
b. Wyjąć ekran filtra.

Redukcja promienia do 35%



Ciśnienie bar	Dysza	Promień m	Przepływ m ³ /h	Kwadrat opadu mm/h	Sześciąt opadu mm/h
1,72	0,75	4,57	0,12	5,87	6,78
	1,0	6,10	0,17	4,68	5,40
	1,5	7,01	0,24	4,90	5,66
	2	8,23	0,32	4,68	5,40
	3	8,84	0,49	6,30	7,27
4	9,45	0,67	7,56	8,73	
2,41	0,75	5,18	0,15	5,67	6,55
	1,0	6,40	0,21	5,10	5,89
	1,5	7,01	0,29	5,92	6,83
	2	8,23	0,38	5,65	6,53
	3	9,45	0,59	6,62	7,64
4	10,06	0,81	8,03	9,27	
3,10	0,75	5,18	0,17	6,52	7,53
	1,0	6,40	0,24	5,88	6,79
	1,5	7,32	0,34	6,28	7,26
	2	8,23	0,44	7,62	8,80
	3	9,45	0,68	8,25	9,52
4	10,67	0,94	8,25	9,52	
3,79	0,75	5,49	0,19	6,42	7,41
	1,0	6,71	0,27	5,96	6,89
	1,5	7,32	0,37	6,99	8,07
	2	8,53	0,49	6,99	7,73
	3	9,75	0,74	7,75	8,95
4	10,67	1,04	9,18	10,59	

Produkty firmy **RAIN BIRD®** posiadają Certyfikat ISO 9002 oraz Aprobatę Techniczną, która dopuszcza powyższe produkty do obrotu i ogólnego stosowania na rynku polskim.



Producent:

RAIN BIRD®

RAIN BIRD Deutschland GmbH

Siedlerstrasse 46

71126 Gäufelden Nebringen

DEUTSCHLAND

Tel.: (49) 07032 99010

Fax: (49) 07032 990111

internet: <http://www.rainbird.fr>